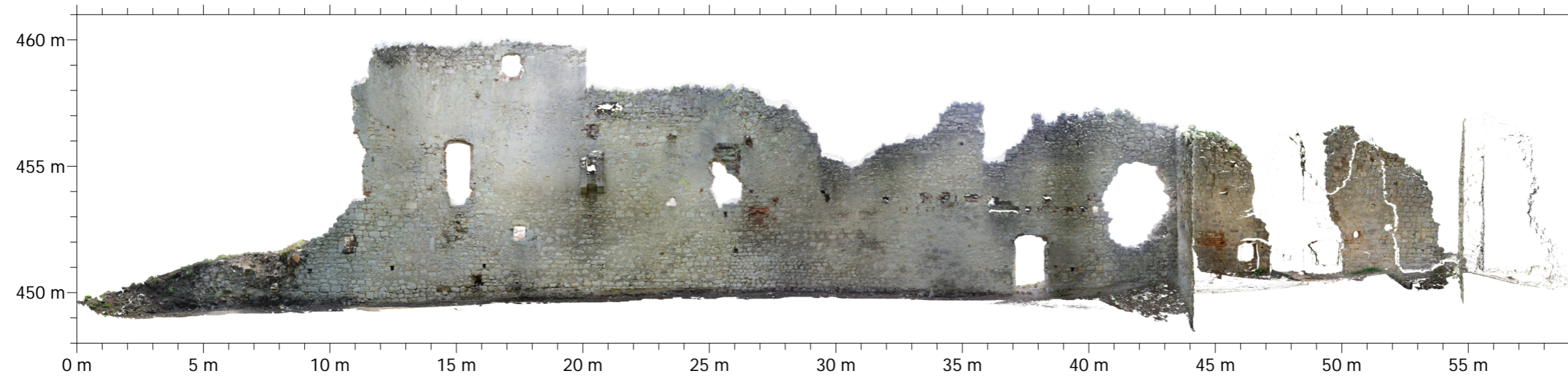


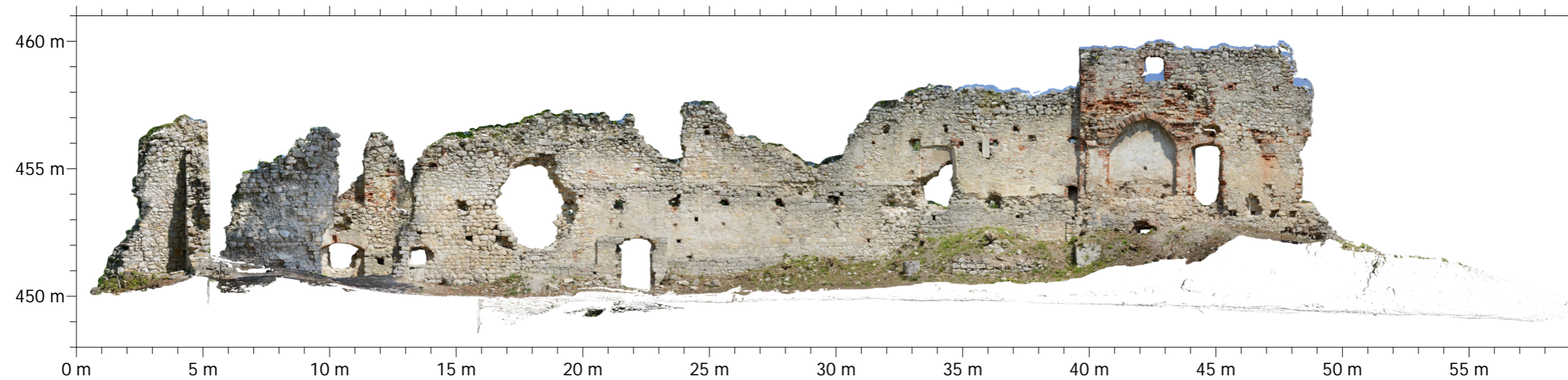
## Burgruine Wildon

Schlossberg, Gemeinde Wildon, Bezirk Leibnitz

Nordseite des Objektes PH6, Neuwildon 1 : 200



Südseite des Objektes PH6, Neuwildon 1 : 200



Objektbezogenes Aufrisskoordinatensystem:  
Horizontale Achse: parallel zur Wandebene  
Vertikale Achse: Höhe über Adria

Terrestrisch-photogrammetrische Aufnahme und Auswertung:  
Kamera: Nikon D800; Objektive: Nikon AF Nikkor 20 mm 1:2.8 D und Nikon AF Nikkor 28 mm 1:2.8 D  
Passpunktmessung: Totalstationen TCRA1201 von Leica Geosystem GmbH, Zoom80 von GeoMax AG  
3D-Modellierung: Agisoft Metashape  
Geometrische Auflösung des Orthophotos: 1 mm

Aufnahmedatum: 26. April 2020  
Durchführung: V. Kaufmann und T. Mikl,  
Institut für Geodäsie,  
Technische Universität Graz



Planausfertigung: 22. September 2020