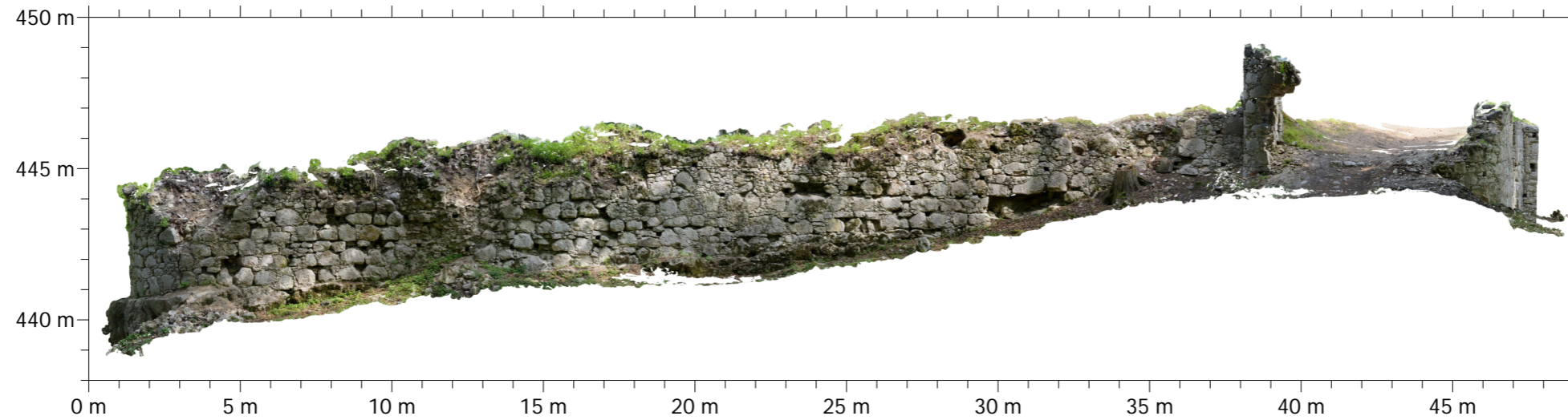


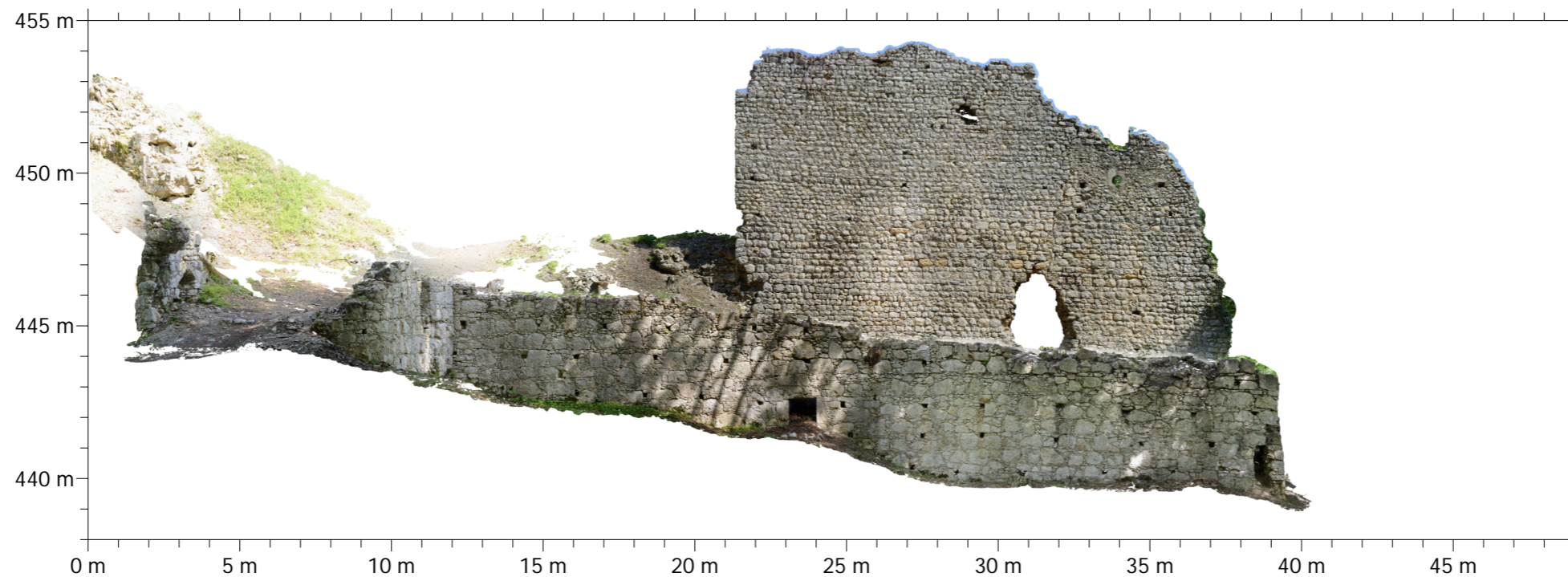
Burgruine Wildon

Schlossberg, Gemeinde Wildon, Bezirk Leibnitz

Westseite des Objektes PH7, Neuwildon 1 : 200



Westseite des Objektes PH8a, Neuwildon 1 : 200



Objektbezogenes Aufrisskoordinatensystem:
Horizontale Achse: parallel zur Wandebene
Vertikale Achse: Höhe über Adria

Terrestrisch-photogrammetrische Aufnahme und Auswertung:
Kamera: Nikon D800; Objektiv: Nikon AF Nikkor 20 mm 1:2.8 D und Nikon AF Nikkor 28 mm 1:2.8 D
Passpunktmessung: Totalstationen TCRA1201 von Leica Geosystem GmbH, Zoom80 von GeoMax AG
3D-Modellierung: Agisoft Metashape
Geometrische Auflösung des Orthophotos: 1 mm

Aufnahmedatum: 26. April 2020
Durchführung: V. Kaufmann und T. Mikl,
Institut für Geodäsie,
Technische Universität Graz



Planausfertigung: 22. September 2020